

DOMSPRO

build | better | fences

H-FENCEPOST®

Clôture de jardin
durable et stylée



Découvrez toutes
nos possibilités !

DOMSPRO
build | better | fences

H-FENCEPOST®

Clôture de jardin durable et stylée

Le système H-Fencepost® est la solution innovante pour qui recherche un poteau solide, durable et esthétique pour les clôtures de jardin. Ce poteau métallique breveté, entièrement fabriqué à partir d'une seule plaque de métal, offre une solidité supérieure par rapport aux poteaux rainurés traditionnels en béton ou en aluminium. Grâce à sa conception ingénieuse et à ses nombreuses applications, H-Fencepost® s'intègre parfaitement à tout type de jardin ou de clôture.

AVANTAGES DU SYSTÈME H-FENCEPOST®

- Système unique breveté
- Produit à partir d'une seule bande profilée en acier
- Acier galvanisé de qualité
- Revêtement poudré avec peinture structurée résistante aux rayures, épaisseur min. 90µ
- Design moderne et élégant
- Double paroi pour une solidité renforcée
- Soudure intérieure finement polie
- Installation simple : assez solide pour être enfoncé dans le sol
- Flexible : utilisable comme poteau intermédiaire, d'angle ou d'extrémité
- Universel : compatible avec divers types de clôtures
- Beaucoup plus résistant que les poteaux en béton ou en aluminium

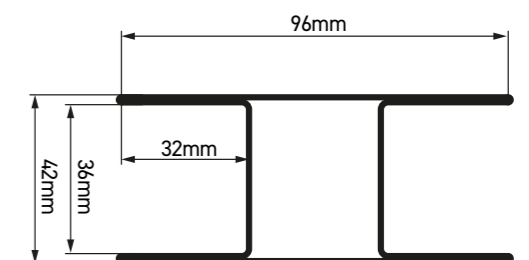
Polyvalence et durabilité

Ce qui rend le H-Fencepost® unique, c'est son caractère universel : chaque poteau peut être utilisé comme poteau intermédiaire, d'extrémité ou d'angle. Le système est donc extrêmement flexible et convient à tous types de clôtures.

Le poteau est disponible en longueurs de 184 cm à 388 cm*, réversible et facile à recouper, afin de toujours répondre à vos besoins spécifiques.

Conception innovante et installation facile

Avec une épaisseur de seulement 42 mm et des côtés plats, le H-Fencepost® offre une apparence moderne et épurée. L'installation est simple et rapide : le poteau est suffisamment robuste pour être enfoncé directement dans le sol, ce qui fait gagner du temps et de l'effort. De plus, il est recouvert d'une peinture structurée résistante aux rayures, assurant une finition esthétique durable.



*Couleur acier corten jusqu'à 385 cm.



H-Fencepost®



Convient à tous types de clôtures

SOLUTIONS & COMBINAISONS

Accessoires

- Cliphet P
- Cliphet H
- Capuchon de finition en PVC en 3 couleurs

Profil de finition

- Longueur 2000 mm
- 3 couleurs

H-Fencepost®

Disponible en 4 couleurs et en 8 longueurs

Différents types de remplissages H-Fencepost®

- Doliplanc® Composite
- Doliplanc® Thermowood
- Planches bois rainure-languette
- Panneaux de jardin bois
- Panneaux double treillis soudé 2D
- Panneau treillis soudé 3D
- Lamelles H-Fenceblind®

Profil d'extrémité / Profil d'angle

- Fermeture poteau de fin et profil de soutien inférieur
- Profil d'angle : pour angle à 90°
- 3 couleurs

Plaque en béton

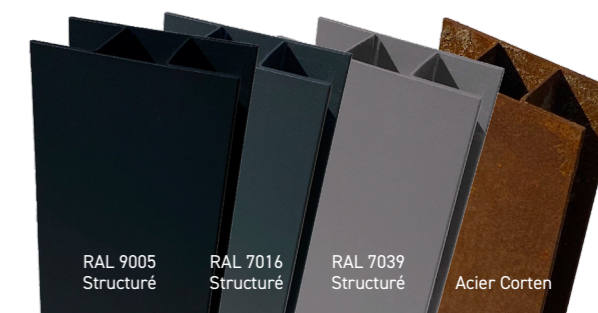
- Longueur 200 cm, hauteurs 30/40 cm
- Longueur 250 cm, hautes 30/40 cm

4 COULEURS H-Fencepost®

Le match parfait...

4 couleurs différentes qui s'harmonisent avec votre extérieur.

Emballé par palette de 28 pièces avec film rétractable. Disponible aux longueurs suivantes : 1840, 2040, 2350, 2550, 2750, 3000, 3280 et 3880 mm.



→ Types de profils



Profil d'extrémité intérieur
34/37/34 mm - 2000 mm



Profil de finition intérieur
44/37/44 mm, fixation invisible



Profil d'angle intérieur
32/75/42 mm - 2200 mm - 5 trous



Profil en U pour fixation murale
35/40/35 mm - 2200 mm - 5 trous

ACCESSOIRES H-Fencepost®

Fixations Cliphet® H et Cliphet® P

Fixation invisible pour profils de finition et panneaux de jardin.

Code article : CLIPHETH

Fixation invisible pour panneau treillis soudé (2D ou 3D) à fixer dans le H-Fencepost®.

Code article : CLIPHETP

Pied de mur de soutènement intérieur

Plaque de pied pour placer le H-Fencepost® sur un mur de soutènement ou un mur.

Épaisseur de la plaque : 5 mm, avec un tube soudé de 40/30/3 mm. Équipé de 4 trous oblongs de 26 x 12 mm.

Code article : GLPKVOET

Pied droit interne

Plaque de base solide, galvanisée à chaud et thermolaquée. Le pied se compose d'une plaque de base de 8 mm, diamètre 118/118 mm, avec un tube soudé de 40/30/3 mm. Équipé de 4 trous oblongs de 26 x 12 mm.

Code article : GLPVOET

Adaptateurs

Différents types de clips et adaptateurs pour la fixation de planches (différentes épaisseurs) et panneaux acier 2D.

Code article : GLPAD

Combinez votre choix de clôture avec H-Fencepost®

Le H-Fencepost® se combine idéalement avec différents types de clôtures, tels que les panneaux ou planches en bois, les panneaux grillagés 2D et 3D ou Doliplanc®. Grâce à la conception universelle du poteau, vous trouverez toujours la solution parfaite pour votre clôture.

DOLIPLANC® PLANCHES COMPOSITES

Doliplanc® Composite est un matériau de pointe, spécialement développé pour la création de clôtures modernes. Il est composé de fibres de bois et de plastiques recyclés, offrant une solution robuste, nécessitant peu d'entretien et résistante aux intempéries. Doliplanc® Composite est une excellente alternative aux planches de bois traditionnelles, car il conserve l'aspect naturel du bois tout en évitant les inconvénients liés au vieillissement, aux éclats ou à la pourriture.

Doliplanc® Composite est majoritairement fabriqué à partir de matériaux recyclés, tels que les fibres de bois et les plastiques, ce qui en fait un choix respectueux de l'environnement. L'utilisation de matières premières recyclées contribue à réduire les déchets et à minimiser l'utilisation de nouvelles ressources.

Résistant aux intempéries
et facile d'entretien !

Avantages et caractéristiques :

- Doliplanc® Composite peut être installé verticalement ou horizontalement
- Triple ou double face, ou motif alterné
- Dimensions : 34 x 212 x 2000 mm
- Résistant aux intempéries
- Durable
- Peu d'entretien
- Aspect naturel et élégant
- Écologique



H-FENCEPOST® en combinaison avec Doliplanc® Composite

Hauteur 2 m – horizontal

2 x GLP	H-Fencepost® à la longueur requise
2 x GLPDOP	Capuchon de finition adapté
2 x CLIPHETH	Clipheth H pour fixer le profil de finition de manière invisible
1 x GLPEP	Profil d'extrémité pour le bas
1 x GLPAP	Profil de finition pour le haut
1 x BTP	Plaque en béton pour le bas, longueur 200 cm
9 x DOLIC	Doliplanc® Composite 34 x 212 x 2000 mm

Hauteur 2 m – vertical

10 x DOLIC	Doliplanc® Composite 34 x 212 x 2000 mm
------------	---

Options possibles

GLPEP	Profil d'extrémité intérieur 34/37/34 mm pour fermer le H-Fencepost® sur un côté
GLPHP	Profil d'angle 32/75/42 mm, fixation invisible sur H-Fencepost®, forme un angle avec le poteau
GLPUP	Profil en U pour fixation murale avec 5 trous, 2200 mm
GLPVOET	Plaque de pied droite intérieure pour H-Fencepost®
GLPKVOET	Plaque de pied pour mur de soutènement pour H-Fencepost®
GLPPOORT	H-GLP portail de jardin simple 100 x 195 cm



H-Fencepost® en
combinaison avec les
planches Doliplanc®
Composite

PLANCHES DOLIPLANC® THERMOWOOD

Les planches **Doliplanc® Thermowood** bénéficient d'un traitement thermique qui renforce leur durabilité et leur résistance aux intempéries. Ce procédé les rend particulièrement adaptées aux clôtures : leurs profils à rainure et languette limitent les risques de déformation ou de fissures. Elles conservent en outre leur aspect naturel tout en demandant très peu d'entretien. Une solution idéale pour profiter d'une clôture de jardin élégante et durable.

Avantages et caractéristiques :

- Doliplanc® Thermowood peut être installé verticalement ou horizontalement
- Motif rainuré triple sur les deux faces
- Dimensions : 34 x 145 x 2000 mm
- Résistant aux intempéries
- Durable
- Peu d'entretien
- Naturel et élégant
- Écologique



H-Fencepost® en combinaison avec les planches Doliplanc® Composite

H-FENCEPOST® en combinaison avec les planches Doliplanc® Thermowood

Hauteur 2 m – horizontal

2 x GLP	H-Fencepost® à la longueur requise
2 x GLPDOP	Capuchon de finition adapté
2 x CLIPHETH	Cliphet H pour fixer le profil de finition de manière invisible
1 x GLPAP	Profil de finition pour le haut
1 x BTP	Plaque en béton pour le bas, longueur 2000 mm
14 x DOLIT	Doliplanc® Thermowood 34 x 145 x 2000 mm



Option installation verticale

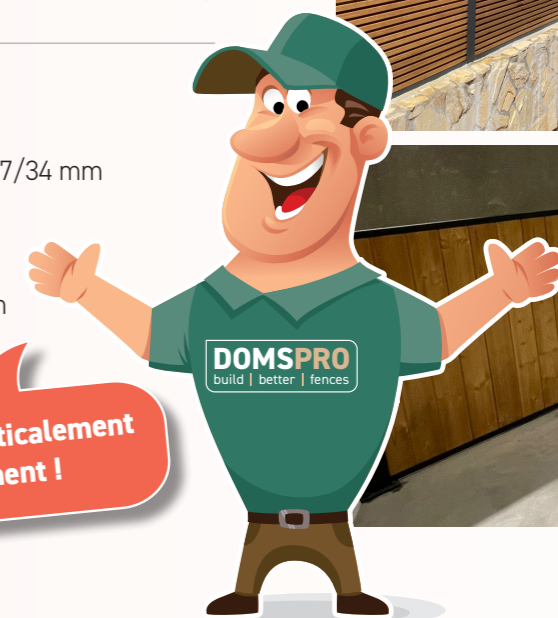
15 x DOLIT	Doliplanc® Thermowood
1 x GLPEP	Profil d'extrémité pour le bas (Astuce : placer une tige de tension SS18Z dans le bas)



Options possibles

GLPEP	Profil d'extrémité intérieur 34/37/34 mm
GLPHP	Profil d'angle 32/75/42 mm
GLPUP	Profil en U pour fixation murale avec 5 trous, longueur 2200 mm

Peut être installé verticalement
et horizontalement !



PLANCHES EN BOIS

Planches en bois à rainure et languette, pouvant être installées verticalement ou horizontalement. Imprégnées ou traitées thermiquement.

Planches de 34 mm d'épaisseur, dimensions : 34 x 145 x 2000 mm.



H-FENCEPOST® en combinaison avec des planches en bois

2 x GLP	H-Fencepost® à la longueur requise
2 x GLPDOP	Capuchon de finition adapté
2 x CLIPHETH	Clipheth H pour fixer le profil de finition de manière invisible
1 x GLPAP	Profil de finition pour le haut
1 x BTP	Plaque en béton pour le bas, longueur 2000 mm
13 x TGPLANK	Planche chalet T&G 34 x 145 x 2000 mm
1 x TKGOP	Planche de tête chalet 34 x 130 x 2000 mm

Option avec variante Thermowood lisse

14 x TGTHERMO	Thermowood 34 x 145 x 2000 mm
---------------	-------------------------------

Option installation verticale

15 x TGPLANK	Planche chalet T&G 34 x 145 x 2000 mm
1 x GLPEP	Profil d'extrémité pour le bas (Astuce : placer une tige de tension SS18Z dans le bas)

Options possibles

GLPAD20	Adaptateur pour planches de 17-20 mm d'épaisseur
GLPAD25	Adaptateur pour planches de 15-28 mm d'épaisseur
GLPEP	Profil d'extrémité intérieur 34/37/34 mm
GLPHP	Profil d'angle 32/75/42 mm
GLPUP	Profil en U pour fixation murale avec 5 trous, longueur 2200 mm



H-Fencepost® en combinaison avec des planches en bois

CLÔTURES DE JARDIN EN BOIS



Clôtures de jardin en bois d'épicéa imprégné avec planches horizontales et barre en T s'adaptant au H-Fencepost®. Fixées par des vis en inox et pourvues de 2 lattes intermédiaires pour plus de solidité. Largeur : 2000 mm et hauteurs : 750, 960, 1170, 1380, 1590, 1800, 2000 mm.

H-FENCEPOST®

en combinaison avec des clôtures de jardin en bois

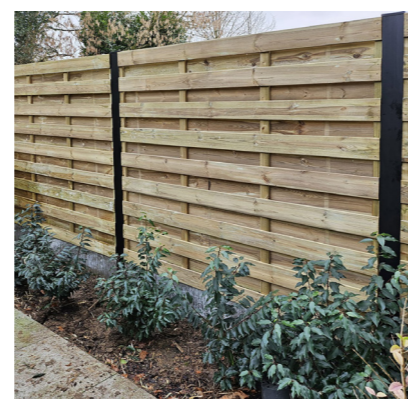
- 2 x GLP H-Fencepost® à la longueur requise
- 2 x GLPDOP Capuchon de finition adapté
- 2 x CLIPHETH Cliphet H pour visser la clôture
- 1 x BTP Plaque en béton pour le bas, longueur 2000 mm
- 1 x TS18H2LAT Clôture horizontale avec 2 lattes intermédiaires

Option installation verticale

- 1 x VERECO18V Clôture verticale 2000 x 1800 mm
Autres hauteurs également disponibles

Options possibles

- GLPEP Profil d'extrémité intérieur 34/37/34 mm
- GLPHP Profil d'angle 32/75/42 mm
- GLPUP Profil en U pour fixation murale avec 5 trous, longueur 2200 mm



PANNEAUX DOUBLE FIL - 2D

Les panneaux 2D offrent une solidité exceptionnelle grâce aux fils horizontaux doubles. Ces fils galvanisés sont thermolaqués et disponibles en RAL 9005 noir ou RAL 7016 anthracite, avec une ouverture de maille de 50 x 200 mm. Ces grillages métalliques mesurent 2510 mm de large et sont disponibles en différentes hauteurs : 830, 1030, 1230, 1430, 1630, 1830, 2030, 2430 mm.

2 variantes :

- Panneau acier 2D super : diamètre des fils 8/6/8 mm
- Panneau acier 2D light : diamètre des fils 6/5/6 mm



RAL 9005 noir



RAL 7016 anthracite

H-FENCEPOST®

en combinaison avec des panneaux double fil 2D

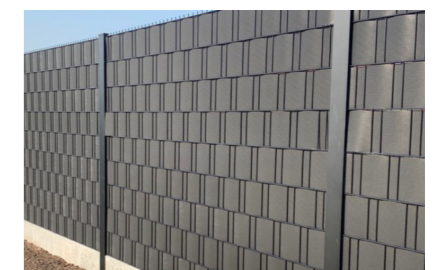
- 2 x GLP H-Fencepost® à la longueur requise
- 2 x GLPDOP Capuchon de finition adapté
- 2 x CLIPHETP Cliphet P pour fixer le panneau sur le poteau
- 4 x GLPAD868 Adaptateur 8/6/8 mm
- 1 x BTP Plaque en béton pour le bas, longueur 2500 mm
- 1 x STA18N Panneau 2D super 8/6/8 mm 2500 x 1830 mm

Variante 2D light

- 4 x GLPAD656 Adaptateur 6/5/6 mm pour panneau 2D light
- 1 x STA6-18N Panneau 2D light 6/5/6 mm 2500 x 1830 mm

Options possibles

- GLPEP Profil d'extrémité intérieur 34/37/34 mm
- GLPHP Profil d'angle 32/75/42 mm
- GLPUP Profil en U pour fixation murale avec 5 trous, longueur 2200 mm
- IVBBAND Bande d'occultation horizontale 190 mm (rouleau 10 m²)



H-Fencepost® avec grillage métallique et bande d'occultation



PANNEAUX MÉTALLIQUES GRILLAGÉS 3D

Les panneaux 3D allient style et robustesse grâce à leurs renforts horizontaux caractéristiques. Panneaux métalliques soudés par points, maille 50 x 200 mm, diamètre du fil 5 mm. Ces fils galvanisés sont thermolaqués et disponibles en RAL 9005 noir ou RAL 7016 anthracite.

Ces grillages métalliques mesurent 2510 mm de large et sont disponibles en différentes hauteurs : 830, 1030, 1230, 1530, 1730, 2030, 2430 mm.



H-FENCEPOST® en combinaison avec des panneaux métalliques 3D

2 x GLP	H-Fencepost® à la longueur requise
2 x GLPDOP	Capuchon de finition adapté
2 x CLIPHETP	Cliphet P pour fixer le panneau sur le poteau
1 x BTP	Plaque en béton pour le bas, longueur 2500 mm
1 x 3DVM173N	Panneau 3D 5 mm 2500 x 1730 mm

Options possibles :

GLPEP	Profil d'extrémité intérieur 34/37/34 mm
GLPHP	Profil d'angle 32/75/42 mm
GLPUP	Profil en U pour fixation murale avec 5 trous, longueur 2200 mm



PANNEAU À LAMELLES H-FENCEBLIND®

Panneau à lamelles, moderne et modulaire.

Le panneau H-Fenceblind® se compose de 8 lamelles inclinées en acier, soudées entre elles, de 50/10 mm. Ces panneaux s'emboîtent les uns dans les autres et s'adaptent parfaitement dans les H-Fencepost®. Du côté extérieur, ils sont complètement occultants tout en restant perméables au vent, avec une visibilité minimale vers l'extérieur. H-Fenceblind® peut également être utilisé entre les poteaux H-Fencepost® en combinaison avec Doliplanc®.

- Panneau à lamelles : 2000 x 400 mm
- Empilable
- Disponible en 3 couleurs avec peinture structurée : RAL 9005ST, RAL 7016ST, RAL 7039ST

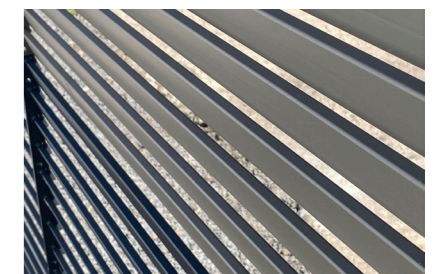


H-FENCEPOST® en combinaison avec H-Fenceblind®

2 x GLP	H-Fencepost® à la longueur requise
2 x GLPDOP	Capuchon de finition adapté
1 x BTP	Plaque en béton pour le bas, longueur 2000 mm
4 x GLPFENCE	Panneau H-Fenceblind® 2000 x 400 mm

Options possibles :

GLPEP	Profil d'extrémité intérieur 34/37/34 mm
GLPHP	Profil d'angle 32/75/42 mm
GLPUP	Profil en U pour fixation murale avec 5 trous, longueur 2200 mm



H-Fencepost® avec Doliplanc® et H-Fenceblind®



RAL 7016ST

RAL 7039ST / 9005ST

RAL 7016ST / 7039ST / 9005ST

H-FENCEBLIND®
Module à lamelles
Occultant sur un côté





Brusselsesteenweg 220
B-1785 Brussegem (Merchtem) | Belgique
info@domspro.eu | + 32 (0)2 269 43 77

Heures d'ouverture :
du lundi au jeudi de 7h30 à 17h30
vendredi de 7h30 à 17h00

**Siège social DOMSPRO
BRUSSEGEM**
Brusselsesteenweg 220
1785 Brussegem

**DOMSPRO
HOOGSTRATEN**
Sint Lenaartseweg 36
2320 Hoogstraten

DOMSPRO GEEL
Antwerpseweg 130-132
(à coté de Lukoil)
2440 Geel

**DOMSPRO
ZEDELGEM**
Torhoutsesteenweg 308
8210 Zedelgem

shop.domspro.eu



DES QUESTIONS PAR RAPPORT À VOTRE PROJET ?
+32 (0)2 269 43 77 | info@domspro.eu | www.domspro.eu